

VEĽMI PEKNÝ, PRIESTRANNÝ 4-IZBOVÝ BUNGALOV(128M2) V NADŠTANDARDE AJ S KUCHYŇOU A SPOTREBIČMI, POZEMOK 345M2, TERASA, EXT. ŽALÚZIE AJ PLOT V CENE

295 000 €



Kraj:	Bratislavský kraj
Okres:	Senec
Obec:	Kráľová pri Senci
Ulica:	Hlavná
Druh:	Domy
Typ domu:	Rodinný dom
Typ:	Predaj
Úžitková plocha:	

PODROBNÉ INFORMÁCIE

Status:	aktívne	Rok poslednej rekonštrukcie:	2026
Vlastníctvo:	osobné	Rok kolaudácie:	2026
Plocha pozemku:	345 m ²	Celková plocha:	128 m ²
Šírka pozemku:	14 m	Terasa plocha:	21 m ²
Dĺžka pozemku:	30 m	Počet vonkajších parkovacích miest:	4
Úžitková plocha:	128 m ²	Inžinierske siete:	áno
Zastavaná plocha:	157 m ²	Voda:	áno
Podlahová plocha:	128 m ²	Elektrika:	áno
Stav:	novostavba	Kanalizácia:	áno
Počet izieb:	4	Elektrika - na pozemku:	áno
Energetický certifikát:	A	Elektrika - na pozemku - 230 V:	áno
Energetická náročnosť budovy:	Nízkoenergetický	Elektrika - na pozemku - 380 V:	áno
Typ budovy:	tehla	Kanalizácia - na pozemku - kanalizácia:	áno
Typ výbavy:	kompletne vybavený	Vykurovanie - podlahové:	áno
Terasa:	áno	Vykurovanie - lokálne:	áno
Špajza:	áno	Internet:	áno
Sklad:	áno	Optická sieť:	áno
Rok výstavby:	2026		

POPIS NEHNUTEĽNOSTI

ACCENT REAL exkluzívne ponúka na predaj veľmi peknú novostavbu **4-izbového bungalovu** v mimoriadne obľúbenej obci Kráľová pri Senci, len 4km od Senca. Dom je situovaný v uzavretej rezidenčnej zóne rodinných domov s vlastným vjazdom a s vlastnou prístupovou cestou.

Vo vyhotovení dvojdom so 70 cm deliacou stenou so zvukovou izoláciou sa dom predáva v cene 295 000,- Eur. Samostatne stojaci bungalov sa predáva v cene 325 000,- Eur.

Cena zahŕňa kompletne nadštandardné dokončenie - dom bude po odovzdaní pripravený na okamžité nasťahovanie - laminátové podlahy, kvalitné obklady a dlažby, špičková sanita v kúpeľni, svietidlá v celom dome, zrkadlá, kúpeľňový nábytok, dvere, zárubne a čo je naozaj výnimočný benefit pri novostavbách - predáva sa vrátane kuchynskej linky kompletne vybavenej spotrebičmi - indukčná doska, mikrovlnná rúra, elektrická rúra, chladnička, mraznička. Farbu kuchynskej linky si môžete vybrať. V cene už sú zahrnuté aj exteriérové žalúzie a predpríprava na klimatizáciu.

NADŠTANDARDNÉ BENEFITY:

- **kvalitné dokončenie do štandardu vrátane kuchyne a spotrebičov**
- **kompletne vybavená kúpeľňa - vrátane sanity, kúpeľňového nábytku aj zrkadiel**
- **laminátové podlahy, kvalitné obklady a dlažby**
- **dvere a zárubne**
- **svietidlá v celom dome**
- **exteriérové úpravy pozemku**
- **kompletne oplotenie pozemku**
- **exteriérové elektrické žalúzie v cene**
- **vybudované tri parkovacie miesta priamo pred domom (exteriérová dlažba)**
- **ďalšie parkovacie miesto pred vjazdom do rezidenčnej zóny**
- **predpríprava na klimatizáciu**

Dom má valbovú strechu a disponuje celkovou úžitkovou plochou **128m²**, 21m² je plocha terasy zo severskej borovice. Celková zastavaná plocha domu s terasou je **157,40m²**.

Priamo na pozemku pred domom sú vybudované tri parkovacie miesta a jedno parkovacie miesto prislúcha k domu (vlastníctvo 1/1) aj na parkovisku pred vjazdom do rezidenčnej zóny rodinných domov. Zároveň kupujúci nadobudne aj podiel (1/7) na prístupovej ceste.

DISPOZÍCIA A VÝMERY MIESTNOSTÍ:

Jedná sa o kvalitnú nízkoenergetickú stavbu so štyrmi veľkými izbami (obývacia izba spojená s kuchyňou a 3 samostatné spálne), so skutočne veľkou kúpeľňou, pozostávajúcou z dvoch miestností, s dvoma toaletami, (jedna z nich je samostatná, jedna je umiestnená v čiastočne oddelenej časti kúpeľne) komorou a samostatným šatníkom. vstupná chodba: 6,3m², hala: 11,5m², kuchyňa s obývačkou: 28,9m², komora: 2,2m², WC: 1,85m², kúpeľňa + WC+ technická miestnosť: 9,3m², šatník: 3,4m², spáľňa: 18m², izba: 11,7m², izba: 11,7m².

ZÁKLADNÉ TECHNICKÉ PARAMETRE:

- Úžitková plocha domu **128m²** (107m² podlahová plocha domu + 21m² terasa)
- Zastavaná plocha : 136,4m² + terasa 21m²
- Siete: **voda, elektrina, kanalizácia**

- Rozloha pozemku: **332m²** + **13m²** parkovacie miesto + **123m²** podiel na prístupovej ceste (**spolu 468m²**)
- Materiál pálená tehla Wienerberger 300mm
- Vonkajšie zateplenie 200mm polystyrén + farebná omietka
- Sedlová strecha, strešná krytina: betónová škridla Terran
- Strešná izolácia stropu Nobasil 300mm
- Vnútorne omietky BAUMIT
- Kúrenie: podlahové elektrické kúrenie, elektrický bojler so 120l zásobníkom na vodu
- Plastové okná, 7 komorové trojsklo, antracit exteriér, biela interiér
- Rozvody vody, elektriny, elektrické zásuvky, káblové rozvody, kanalizácia
- Predpríprava na alarm a kamerový systém
- Zabudované kastlíky na exteriérové žalúzie + elektrické žalúzie v cene
- **Siete: elektrina, mestská voda, kanalizácia, optický internet**
- Terasa: 21m²
- Oplotenie pozemku v cene
- Vlastnícky podiel na súkromnej prístupovej komunikácii

CENA DOMU KOMPLET : 295 000,- Eur

LOKALITA:

Kráľová pri Senci je obec s viac ako 2000 obyvateľmi. Rozkladá sa na oboch brehoch rieky Čierna voda, ktorá preteká celou obcou. Lokalita je mimoriadne obľúbená na bývanie vďaka perfektnej dostupnosti do Senca aj do Bratislavy a zároveň skvelej pokojnej atmosfére. Momentálne prebieha rozsiahla modernizácia obce, ktorá plánuje investovať významné zdroje do využitia termálnych prameňov.

V prípade využitia nášho hypotekárneho servisu garantujeme vrátenie rezervačnej zálohy, ak hypotéku nedostanete. Nič neriskujete.

Máte záujem o obhliadku alebo viac informácií? Neváhajte nás kontaktovať – tento dom čaká možno práve na Vás!

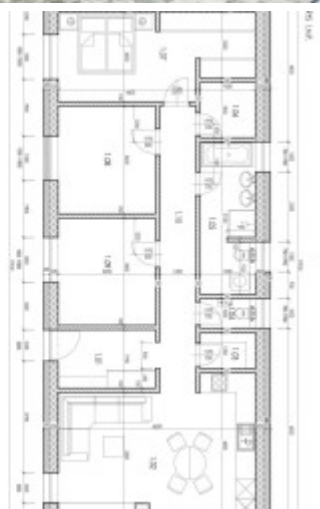
Zabezpečíme:

- kompletný právny servis
- súdno- znalecký posudok
- poradenstvo renomovanej právnickej kancelárie
- vypracovanie autorizovaných kúpnych zmlúv - najvyššia forma právnej ochrany
- elektronický vklad do katastra vrátane správnych poplatkov
- poistenie Vašej nehnuteľnosti
- prepis energií na nového majiteľa

Ak Vás táto skvelá ponuka zaujala, radi Vám nehnuteľnosť ukážeme a poskytneme Vám všetky informácie. Kontaktujte nás na tel.č. : 0902 222 212, prípadne e-mailom na adrese: kratka@accentreal.sk. Kanceláriu ACCENT REAL nájdete na Drieňovej ul. 34 v Bratislave.



Prírodný materiál	Upravený materiál	Prírodný materiál	Upravený materiál
1. Etáž	2. Etáž	3. Etáž	4. Etáž
5. Etáž	6. Etáž	7. Etáž	8. Etáž
9. Etáž	10. Etáž	11. Etáž	12. Etáž
13. Etáž	14. Etáž	15. Etáž	16. Etáž
17. Etáž	18. Etáž	19. Etáž	20. Etáž
21. Etáž	22. Etáž	23. Etáž	24. Etáž
25. Etáž	26. Etáž	27. Etáž	28. Etáž
29. Etáž	30. Etáž	31. Etáž	32. Etáž
33. Etáž	34. Etáž	35. Etáž	36. Etáž
37. Etáž	38. Etáž	39. Etáž	40. Etáž
41. Etáž	42. Etáž	43. Etáž	44. Etáž
45. Etáž	46. Etáž	47. Etáž	48. Etáž
49. Etáž	50. Etáž	51. Etáž	52. Etáž
53. Etáž	54. Etáž	55. Etáž	56. Etáž
57. Etáž	58. Etáž	59. Etáž	60. Etáž
61. Etáž	62. Etáž	63. Etáž	64. Etáž
65. Etáž	66. Etáž	67. Etáž	68. Etáž
69. Etáž	70. Etáž	71. Etáž	72. Etáž
73. Etáž	74. Etáž	75. Etáž	76. Etáž
77. Etáž	78. Etáž	79. Etáž	80. Etáž
81. Etáž	82. Etáž	83. Etáž	84. Etáž
85. Etáž	86. Etáž	87. Etáž	88. Etáž
89. Etáž	90. Etáž	91. Etáž	92. Etáž
93. Etáž	94. Etáž	95. Etáž	96. Etáž
97. Etáž	98. Etáž	99. Etáž	100. Etáž



REALITNÝ MAKLÉR

Maklér :
 Telefón :
 E-mail:

Mgr. Dana Krátka
0902 222 212
kratka@accentreal.sk

